

Ciao a tutti!!

Ecco una semplice guida per risolvere il problema della “ventilazione 1-2-3 rotta ma 4 funzionante” che affligge la nostra mitica Twingo! Questa piccola guida risolve solo questo problema e non altri!

Prima di tutto è bene fare attenzione a tutti i passaggi. Se non avete un minimo di praticità con cacciaviti o saldatore fate le cose con la giusta calma ed accortezza o fatevi aiutare da qualche amico che è più abile in certe operazioni. Mi raccomando! Non mi assumo responsabilità per danni o incendi causati dal operatori inesperti! ☺

Veniamo al problema:

La causa di questo malfunzionamento è la rottura del termo fusibile che sta nel circuito delle resistenze che comanda il motore della ventilazione.

Per sistemare il tutto quindi serve solo sostituire questo componente elettronico facilmente reperibile presso i normali negozi di elettrocomponenti al costo di circa €1!

Il termo fusibile è da 121°C.

Dato che ho già montato il tutto vorrei evitarvi di spiegare come si smonta tutto il cruscotto.

Seguite quindi la guida sul sito per il “Restyling cruscotto” del mitico KALAK per capire come si smonta.

In realtà io ho sfilato il volante e le leve del comando del tergicristalli e delle frecce, poi ho svitato tutte le viti del cruscotto, ho scostato il cruscotto stesso e, con un po’ di pazienza, ho raggiunto (dall’alto) la zona indicata nella foto seguente:

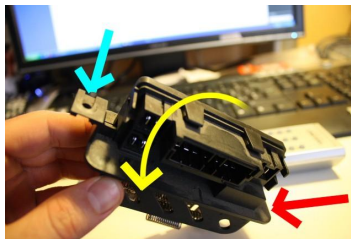


La mia twingo

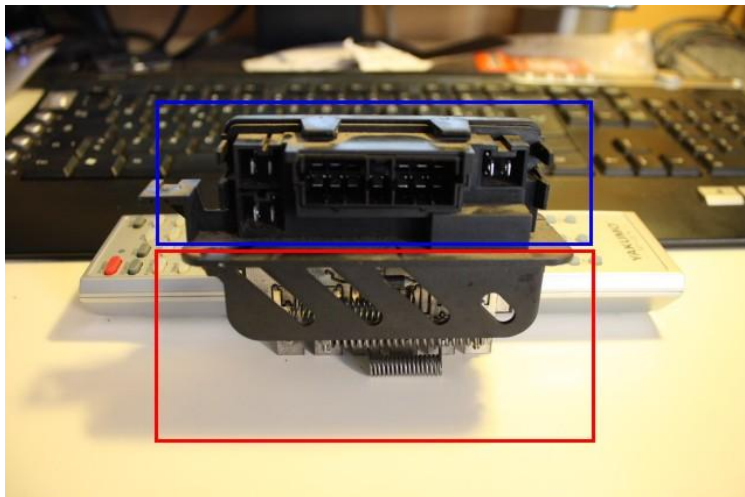


(foto reperita su internet)

Nella zona indicata c'è (almeno nel modello del 94 con aria condizionata) il pezzo mostrato nella seguente foto:

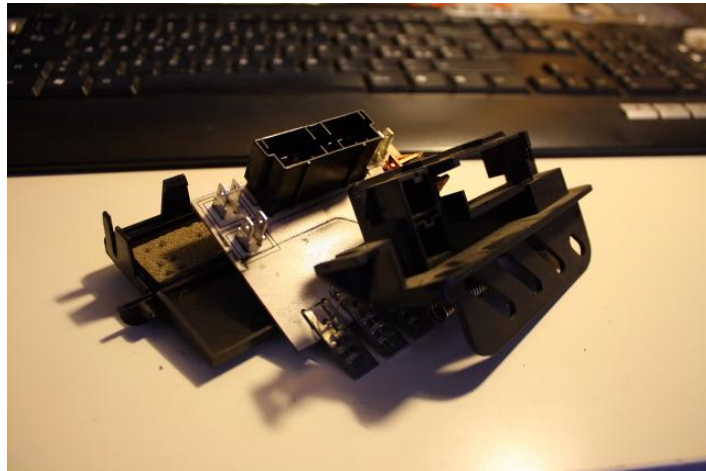


In realtà la parte che reggo con la mano è immersa nel blocco ventola... quindi si vede solo la parte superiore (dove sono inseriti tutti i plug dei cavi)... mettiamo quest'altra foto va!

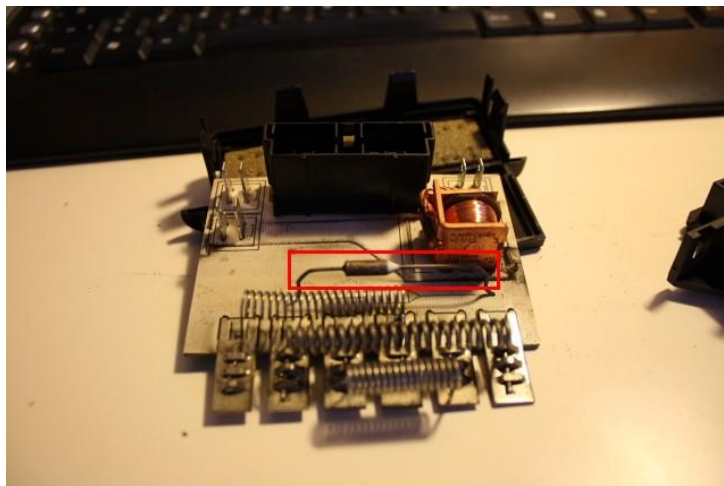


Parte rossa non visibile, parte blu visibile.

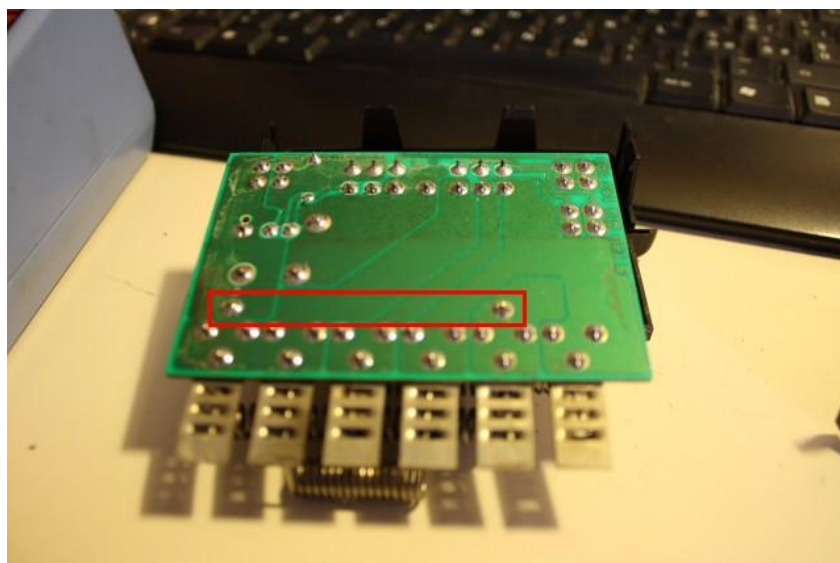
A questo punto rimossa la vite di bloccaggio (sulla sinistra) e sfilato il pezzo si può aprire lo stesso (chiusura con alette ad incastro) ottenendo:



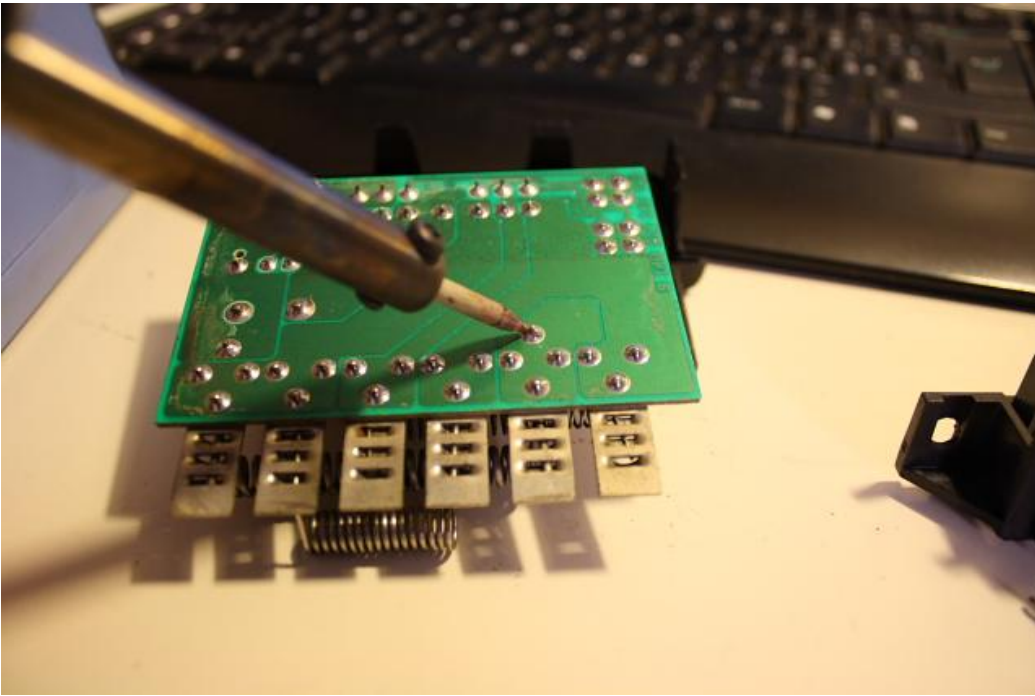
La parte che a noi interessa è la centrale (il termo fusibile è indicato il rosso).



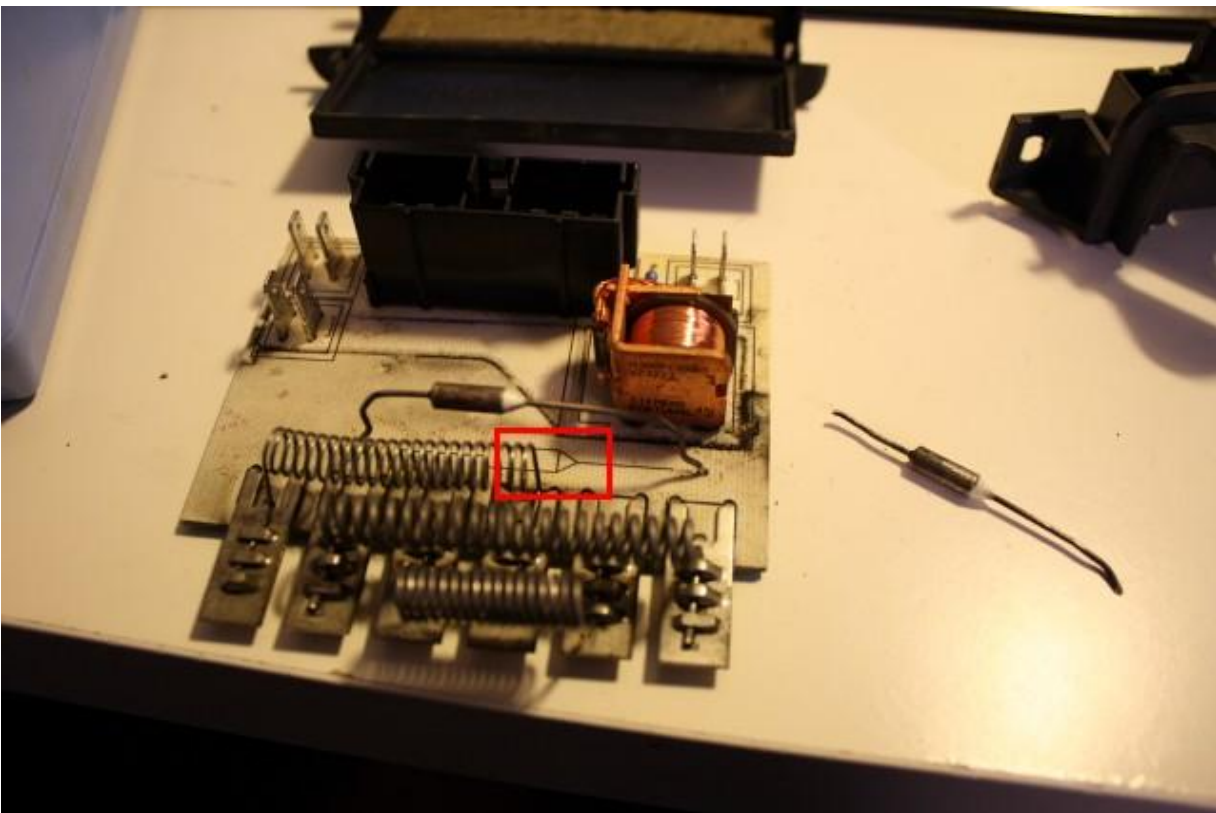
Il termo fusibile è attaccato alla piastra madre con 2 semplici saldature. Girando la skeda si vedono le saldature... ecco dove sono saldati i 2 piedini!



A questo punto non resta che sostituire il componente!



Ecco alla fine il fusibile nuovo montato e quello rotto di lato. Notate nella foto che sotto il termo fusibile c'è un disegno (Indicato in rosso) che indica anche come montarlo.

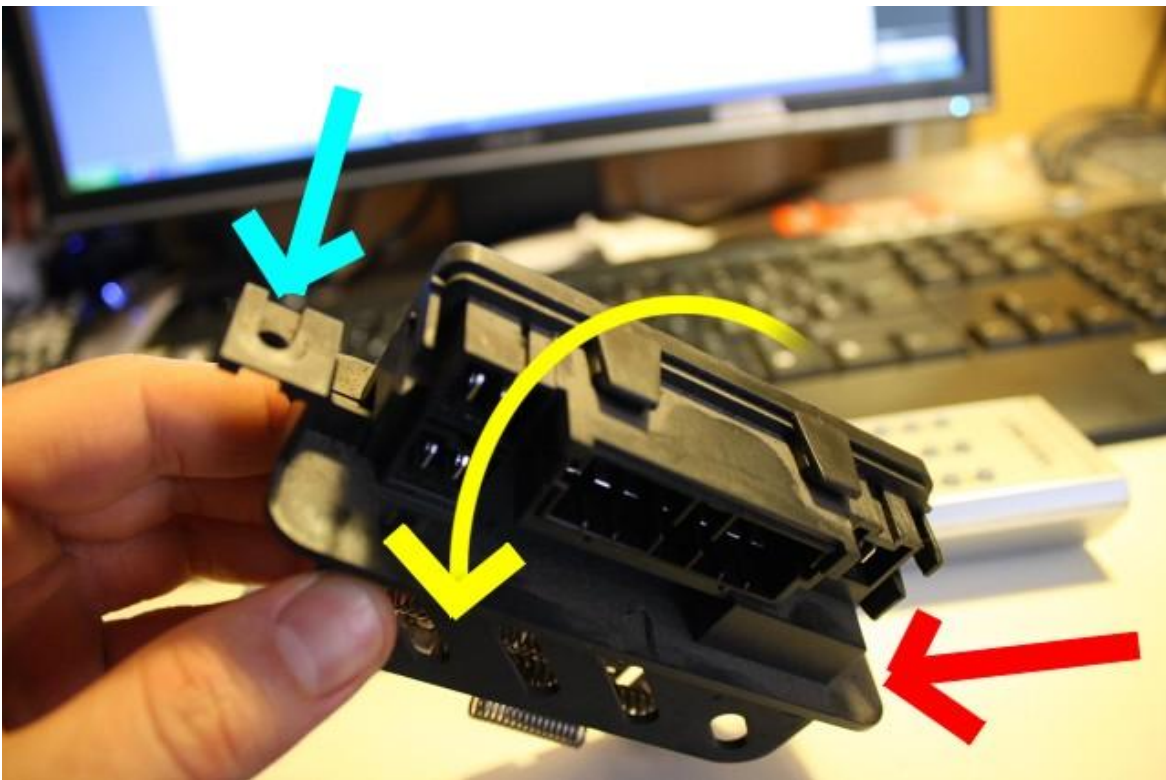


Non resta che rimontare tutto.

Prima di fare ciò magari conviene appoggiare al volo la skeda, inserire i cablaggi e provare la riuscita dell'operazione.

Per rimontare correttamente il pezzo su cui abbiamo lavorato dovete:

- 1) Inserire il pezzo nel suo "buco" incastrando la parte destra (indicata in rosso) dovete inserirlo più o meno con la stessa inclinazione come da foto. (vedete ci sono 2 linguette su cui andrà ad appoggiare il bordo del buco sullo scatolone della ventilazione)
- 2) Ruotare il pezzo per portarlo in posizione orizzontale (movimento della freccia gialla)!
- 3) Avvitare la vite della posizione indicata dalla freccia celeste.



Poi seguite con il rimontare tutto!

In bocca al lupo!

Per qualsiasi ulteriore info sono a disposizione!

Furius